



ESMTC
ESCUELA SUPERIOR
DE MEDICINA TRADICIONAL CHINA

ESTUDIOS SUPERIORES EN ACUPUNTURA Y MEDICINA CHINA



DOBLE TITULACIÓN



Universidad
Europea
del Atlántico



FEMTC
FUNDACIÓN EUROPEA
DE MEDICINA TRADICIONAL CHINA



Con el respaldo académico
de las Universidades de Medicina
China de **Yunnan** y **Beijing**



ESCUELA SUPERIOR DE MTC

La **Escuela Superior de MTC**, adscrita a la **Fundación Europea de MTC** y fundada en 1989, es pionera en el campo de la docencia de la medicina china.

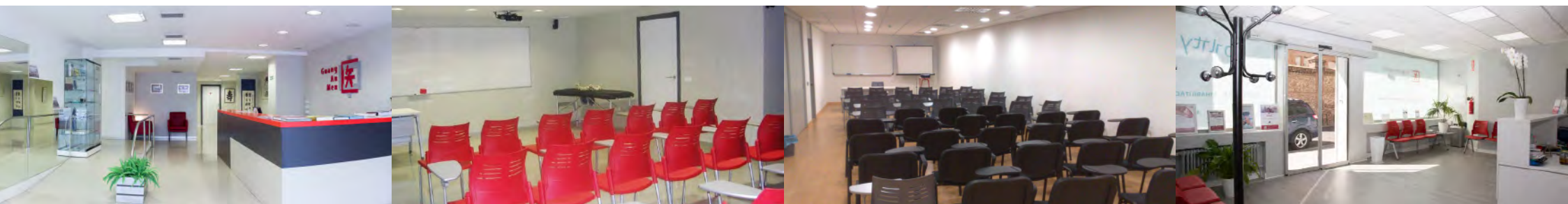
Con el apoyo académico de las **Universidades de Beijing y Yunnan** (R.P. China), imparte dentro de su plan de estudios el ciclo de Estudios Superiores en Acupuntura y Medicina China adaptado a los estándares académicos internacionales referentes a dicha disciplina.

Los Estudios Superiores en **Acupuntura y Medicina China** forman parte de la oferta formativa de la **Universidad Europea del Atlántico**, por lo que una vez finalizados se obtendrá una doble titulación, por una parte la que emite la FEMTC en colaboración con las **Universidades de Medicina China de Yunnan y Beijing** y por otra el título propio de la **Universidad Europea del Atlántico**.

Los estudios están estructurados en cuatro cursos académicos teórico-prácticos en los cuales se provee al alumno de las bases fundamentales para la asimilación de los conceptos y desarrollo de las técnicas en diagnóstico y en terapéutica clínica (acupuntura, fitoterapia y tuina).

Puesto que la Escuela Superior de MTC ha sido el primer centro de formación en medicina china que ha incorporado las nuevas tecnologías entre sus recursos docentes, los alumnos pueden formarse mediante dos modalidades distintas: **Semipresencial (B-learning)** en la edición de octubre y **Online (E-learning)** en la edición de marzo.

La **Escuela Superior de MTC** cuenta con distintos centros de soporte en España: Barcelona, Madrid, Valencia, Pamplona, Sevilla y Amposta, centro de soporte en Iberoamerica: México, y con más de diez clínicas donde poder llevar a cabo las prácticas clínicas.



UNIVERSIDAD EUROPEA DEL ATLÁNTICO

La **Universidad Europea del Atlántico** (UNEATLANTICO) es una institución académica de educación superior que ofrece a sus alumnos una formación integral basada en la excelencia y comprometida con las personas.

UNEATLANTICO está integrada en el **sistema universitario español** e imparte enseñanzas dirigidas a la obtención de títulos oficiales y propios.

La Universidad alberga las facultades de Ciencias de la Salud, Ciencias Sociales y Humanidades, y la Escuela Politécnica Superior, y todos sus estudios están adaptados al Espacio Europeo de Educación Superior (Plan Bolonia).

Así pues, los **Estudios Superiores en Acupuntura y Medicina China** de la Escuela Superior de MTC se incluyen en la oferta formativa de la Universidad Europea del Atlántico como título propio de la misma, convirtiéndose de este modo en los **primeros y únicos** estudios de medicina china en España que se posicionan a **nivel universitario**, cumpliendo todos los requisitos académicos exigidos por la normativa reguladora de Enseñanzas conducentes a la obtención de títulos propios de la **Universidad Europea del Atlántico**.



FUNDACIÓN EUROPEA DE MEDICINA TRADICIONAL CHINA

La **Fundación Europea de Medicina Tradicional China** es una institución internacional creada en 1989 que, como fundación privada, tiene como principales objetivos la promoción, difusión, docencia, investigación y defensa de la práctica de la medicina china a nivel nacional e internacional, bajo los criterios de calidad y rigor científico.

Por ello, la FEMTC está inmersa en distintos proyectos de investigación con la finalidad de ayudar a normalizar esa disciplina milenaria en el marco legal, docente y asistencial, procurando que la medicina china sea reconocida en los diferentes países y a nivel universitario.

La Fundación cuenta con el apoyo de importantes y prestigiosas instituciones de medicina china. Inicialmente, fue creada por instituciones chinas y españolas, aunque hoy en día, ha logrado acuerdos de colaboración y se ha unido a distintas instituciones internacionales de prestigio en todo el mundo, que trabajan por el mismo objetivo que la FEMTC: el reconocimiento, desarrollo, internacionalización y estandarización de la medicina china.

La Fundación Europea de MTC está integrada, entre otros, por los siguientes organismos:

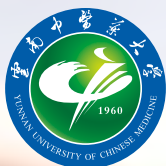
- Colegio Oficial de Médicos de Tarragona.
- Beijing University of Chinese Medicine (BUCM).
- Yunnan University of TCM (YUTCM).
- Escuela Superior de Medicina Tradicional China.
- China Academy of Chinese Medical Sciences.

La **Fundación Europea de MTC** emite, al igual que la **Universidad Europea del Atlántico**, la titulación de los **Estudios Superiores en Acupuntura y Medicina China**.

UNIVERSIDADES DE MEDICINA CHINA DE YUNNAN Y BEIJING

La **Escuela Superior de MTC** mantiene desde su fundación relaciones institucionales sólidas con las **Universidades de Medicina China de Beijing y Yunnan**. El resultado de esta cooperación institucional es el siguiente:

- **MATERIAL DIDÁCTICO:** Todo el material didáctico utilizado en los Estudios Superiores en Acupuntura y Medicina China ha sido elaborado y supervisado por profesorado de la Escuela Superior de MTC en colaboración con las Universidades de Beijing y Yunnan.
- **PRÁCTICAS CLÍNICAS:** La Escuela Superior de MTC ofrece a todos sus alumnos la posibilidad de realizar prácticas clínicas en clínicas y hospitales anexos a estas universidades de medicina china.
- **RECONOCIMIENTO ACADÉMICO.**



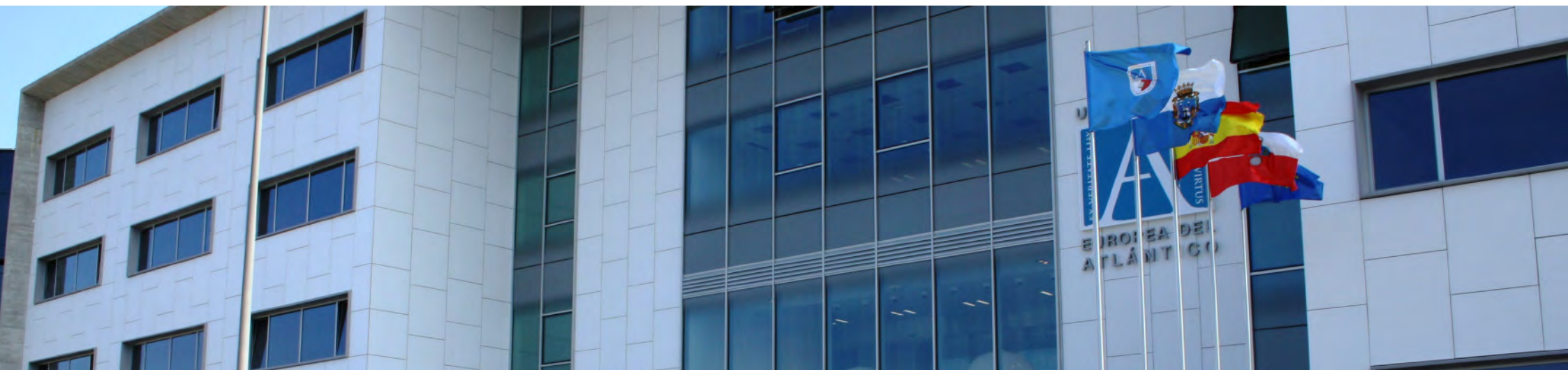
¿POR QUÉ NUESTROS ESTUDIOS SON “TÍTULO PROPIO DE UNA UNIVERSIDAD”?

Nuestro plan de estudios de cuatro años (equivalente a un Grado), ha sido aprobado en todo su contexto según normativa reguladora de Enseñanzas conducentes a la obtención de títulos propios de la **Universidad Europea del Atlántico**, y por tanto se ajusta en su totalidad a los requisitos estipulados a nivel europeo en el marco de las enseñanzas superiores (EEES - Bolonia).

No debemos confundir las Universidades con “Centros Universitarios” o “Centros adscritos” a una Universidad. Hay que asegurarse de que **quien otorga el título es, directamente una Universidad**.

La futura regulación del sector profesional, será el último formalismo a cubrir para convertirlos en Oficiales; la rigurosidad de una profesión siempre viene avalada por la rigurosidad de los estudios que permiten desarrollarla, y a este respecto, nuestros estudios cumplen con todos los criterios académicos necesarios y con la profesionalidad que nos ha permitido celebrar 25 años como centro de enseñanza de la MTC, sin olvidar que en su momento también fuimos los primeros en instaurarlos a nivel nacional.

Experiencia y rigurosidad académica han sido las claves, por eso somos la Escuela por excelencia de la MTC.



MÁS DE 25 AÑOS DE EXPERIENCIA DOCENTE

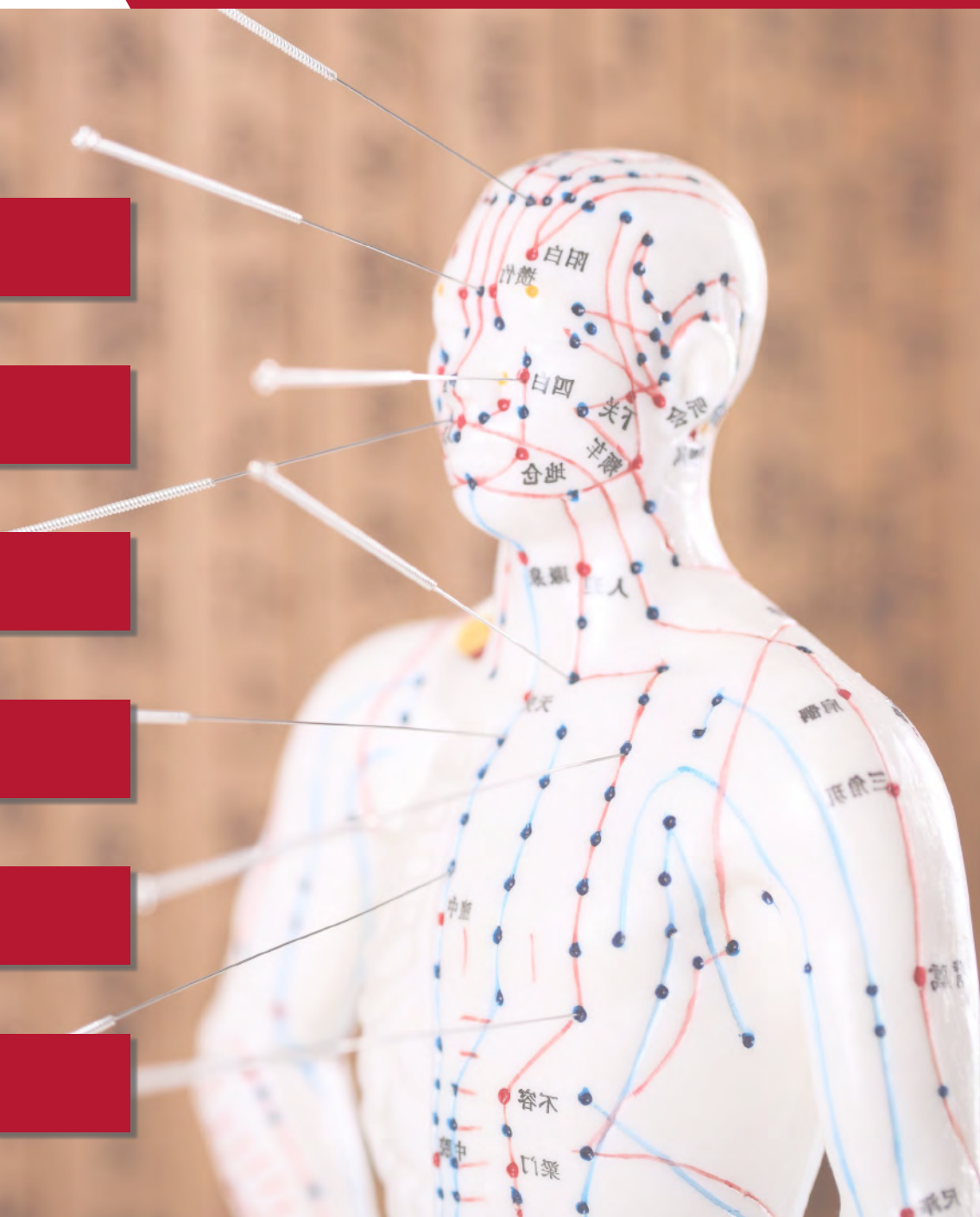
MÁS DE 60 PROFESORES EN ACTIVO

MÁS DE 3.500 ALUMNOS FORMADOS

MÁS DE 1.000 ALUMNOS EN ACTIVO

REFERENTE NACIONAL E INTERNACIONAL
DE CALIDAD ACADÉMICA

ÚNICA ESCUELA ESPAÑOLA DEDICADA
EXCLUSIVAMENTE A LA MTC



PLAN DE ESTUDIOS

Nuestro programa de estudio, elaborado en colaboración con las **Universidades de Medicina China de Yunnan y Beijing**, cumple con los requisitos exigidos por las más prestigiosas universidades del mundo.

La Escuela Superior de MTC es la **única institución educativa española** que cumple con los **estándares internacionales de estudios de medicina china** (Plan Académico, años de formación, cualificación de profesorado, materiales didácticos y complementarios...) aprobados en octubre de 2010 en la asamblea de la Haya y en Kunming (Yunnan) en abril de 2011.

Primer curso

- Teoría Básica I
- Teoría Básica II
- Diagnóstico
- Diferenciación de Síndromes I
- Diferenciación de Síndromes II
- Auriculoterapia
- Historia y filosofía de la Medicina China
- Biología Celular e Histología
- Anatomía y Fisiología I
- Anatomía y Fisiología II

Tercer curso

- Materia Médica I
- Materia Médica II
- Prescripción I
- Prescripción II
- Tuina
- Traumatología. Tratamiento Integrado I
- Prácticas externas
- Fundamentos de Terapias Naturales
- Ética, Deontología y Legislación
- Habilidades Comunicativas

Segundo Curso

- Meridianos y Puntos I
- Meridianos y Puntos II
- Técnicas Acupunturales
- Medicina Interna en Acupuntura I
- Medicina Interna en Acupuntura II
- Especialidades en Acupuntura I
- Especialidades en Acupuntura II
- Prácticas de iniciación profesional
- Anatomía y Fisiología III
- Anatomía y Fisiología IV

Cuarto curso

- Medicina Interna I. Tratamiento Integrado II
- Medicina Interna II. Tratamiento Integrado II
- Ginecología. Tratamiento Integrado III
- Pediatría. Tratamiento Integrado IV
- Dermatología. Tratamiento Integrado V
- Oftamología y ORL. Tratamiento Integrado VI
- Dietética en Medicina China
- Investigación y Estadística
- Prácticas externas
- Práctica basada en la evidencia
- Trabajo Final Curso

240 créditos ECTS (European Credit Transfer System)
Stage (opcional)

MODALIDADES DE ESTUDIO

ESCOJA LA MODALIDAD QUE MEJOR SE ADAPTE A SUS CIRCUNSTANCIAS

**Modalidad Semipresencial
(B-learning)**
Inicio Octubre



**Modalidad On-line
(E-learning)**
Inicio Marzo



MODALIDAD SEMIPRESENCIAL

INICIO OCTUBRE

La metodología didáctica de nuestros estudios en la modalidad **Semipresencial (B-learning)** utiliza tanto los recursos de la formación presencial como los de la online para facilitar la adquisición de los conocimientos teóricos y prácticos, siempre bajo una visión holística e integral de la asignatura.

En el **campus virtual**, y siempre bajo la guía y soporte permanente del profesor virtual, se llevará a cabo toda la docencia necesaria para adquirir los conocimientos teóricos.

El **material didáctico propio** (manuales, material multimedia, clases virtuales,...) y los recursos interactivos de la plataforma e-learning (foros, chats, videoconferencias,...) son elementos clave de nuestra metodología.

En los **seminarios prácticos** se aplicarán, durante sus **más de 300 horas**, las técnicas para adquirir las competencias instrumentales que complementan la formación teórica recibida.

Así mismo, el alumno cursará **300 horas de prácticas clínicas** con pacientes reales, supervisadas por un profesional y exigidas en el Plan de estudios, las cuales le ayudarán a contextualizar en el ámbito profesional todo lo aprendido hasta el momento.

Posibilidad de realizar más de 2.000 horas de prácticas para seguir formando futuros excelentes profesionales de la MTC

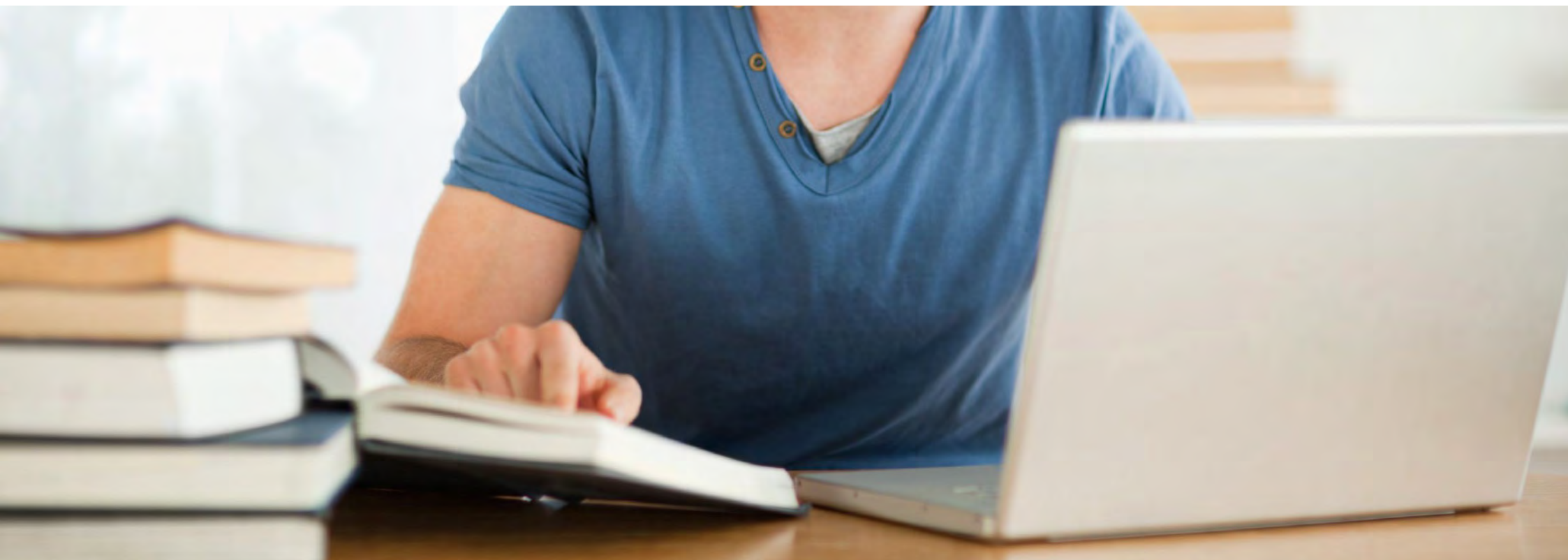


MODALIDAD ON-LINE

INICIO MARZO

Destaca como principal ventaja de la modalidad **Online (E-learning)** la flexibilidad a la hora de adaptar los horarios a las necesidades personales, teniendo que desplazarse al centro de soporte únicamente al final de cada semestre.

En esta metodología se sustituyen los “Seminarios Prácticos” por “**Talleres prácticos intensivos**” que servirán para reforzar de manera significativa los contenidos operativos y conseguir un mayor grado de competencias instrumentales.



SISTEMA DE EVALUACIÓN

Tomando como referente las directrices europeas del EEES que pone el énfasis en aquello que aprende el estudiante, y no tanto en lo que enseña el profesor, nuestro sistema de evaluación se basa principalmente en la valoración continua de todos los aprendizajes alcanzados a lo largo del proceso formativo.

Entendemos la evaluación como una actividad sistemática y continua, que no solo nos permite valorar a los estudiantes, sino también para reajustar objetivos, revisar los planes, programas, métodos o cualquier otro aspecto del proceso educativo que revierta en mejora para el alumno.

Las pruebas de evaluación continua, los trabajos guiados, los casos prácticos, los debates virtuales, las pruebas de síntesis, son algunas de las actividades que conforman nuestro sistema de evaluación formativa.

Se establecen **tres convocatorias** por asignatura:

1. Convocatoria **Ordinaria**.
2. Convocatoria **Especial**: para aquellos alumnos que no puedan asistir a la convocatoria ordinaria, siempre y cuando lo comuniquen con antelación y justifiquen **documentalmente** la causa de su ausencia.
3. Convocatoria de **Recuperación** para aquellas personas que no han superado la convocatoria ordinaria.

Sistema de evaluación continua

*Pruebas de
Preparación (PP)*

*Pruebas de Evaluación
Continua (PEC)*

Casos Prácticos

Debates virtuales

Trabajos Guiados (TG)

Pruebas de Síntesis (PS)

Examen Presencial

RECURSOS DIDÁCTICOS

La Escuela Superior de MTC pone a disposición de sus alumnos los siguientes recursos didácticos:

- **Campus Virtual** con tecnología Moodle que permite cursar los contenidos teóricos de forma online con el apoyo permanente y personalizado del profesor virtual y con el soporte de:
 - **Material didáctico** propio preparado por el profesorado de la Escuela Superior de MTC en colaboración con las Universidades de Beijing y Yunnan (R.P.China).
 - **Material didáctico** de soporte multimedia propio.
 - **Clases Virtuales** preparadas por los profesores de la ESMTC para ayudar al alumno a entender los conceptos que entrañen mayor dificultad.
 - **Videoconferencias** a tiempo real o diferidas.
 - **Biblioteca online** con más de 1.000 recursos en relación con la medicina china y acupuntura, ciencias de la salud, bioestadística, ética, deontología y legislación, investigación clínica, TIC, diccionarios especializados, terapias naturales, etc.
 - **Foros de consulta**

y además los alumnos también dispondrán de...

- **Centros de soporte** de la Escuela Superior de MTC.
- **Biblioteca presencial** con un fondo documental total aproximado de 2500 documentos entre todos los centros de soporte.
- **Clínicas** Guang An Men y centros concertados de prácticas. Prácticas clínicas con pacientes reales, supervisadas por un profesional y exigidas en el Plan de estudios.
- **Seminarios** a lo largo del curso en los centros de soporte, enfocados a poner en práctica los conocimientos adquiridos previamente en las diversas asignaturas durante el curso académico (modalidad semipresencial).
- **Talleres intensivos.**



PRÁCTICAS CLÍNICAS

Las prácticas clínicas, con pacientes reales y siempre supervisadas por un profesional, pueden realizarse a partir del 3º curso en las Clínicas Guang An Men, en centros concertados por la Fundación Europea de Medicina Tradicional China repartidos por diferentes provincias españolas y por algunos países iberoamericanos o en centros propuestos por el mismo alumno.

Los alumnos también tendrán la opción de formar grupos de compañeros para realizar prácticas entre ellos bajo la tutorización de un doctor o doctora de medicina tradicional china nativo.

Además, a partir del 3º curso de los Estudios Superiores en Acupuntura y Medicina China, el alumno puede optar por realizar un stage de prácticas clínicas en los hospitales de medicina china de la R.P. China o en Hospitales Universitarios de Cuba.

*“Lo que se oye se olvida, lo que se ve se recuerda, lo que se hace se aprende”
Proverbio Chino*



STAGE DE PRÁCTICAS CLÍNICAS

La **Fundación Europea de MTC (FEMTC)** organiza anualmente dos **Stage de prácticas clínicas en hospitales universitarios de la R.P.China y de Cuba** como conclusión de los estudios de medicina china y acupuntura. Uno se realiza durante los meses de Febrero/Marzo y el otro durante Julio/Agosto.

Para inscribirse se requiere haber finalizado el 3º curso de los Estudios Superiores en Acupuntura y Medicina China.

Estos stage tienen una duración de tres semanas completas y los inscritos pueden elegir dónde realizar sus prácticas clínicas entre las siguientes instituciones:

- WFAS (World Federation of Acupuncture Societies) en Beijing.
- WFCMS (World Federation of Chinese Medicine Societies) en Beijing.
- YUTCM (Yunnan University of Traditional Chinese Medicine) en Kunming.
- Universidad de Ciencias Médicas de Holguín (Cuba).
- Universidad de Ciencias Médicas de La Habana (Cuba).

De lunes a viernes por la mañana los grupos podrán presenciar el trabajo de los doctores en consultas externas y en el área de hospitalización, en los departamentos de acupuntura, medicina interna y tuina. En China, cada grupo irá acompañado por un traductor seleccionado por su correspondiente organización en destino.

Por las tardes se programan actividades complementarias en forma de conferencias, discusión de casos clínicos o sesiones prácticas impartidas por médicos especialistas, clases de Tai Chi - Qigong y visitas a museos o centros selectores de plantas medicinales. Los fines de semana quedan a libre disposición de los participantes para descansar o para hacer turismo.

PROFESORADO

El **equipo docente de la Escuela Superior de Medicina Tradicional China**, pieza clave en el proceso de aprendizaje, está formado por profesionales especializados del sector de la medicina china, con amplios conocimientos en acupuntura, fitoterapia, tuina, moxibustión, auriculoterapia y Tai Chi - Qigong.

Los profesores, tutores y consultores se encargan de impartir los seminarios de todas las asignaturas, organizar los talleres prácticos, impartir la docencia online y atender las dudas de todos los alumnos para ofrecer una enseñanza de calidad. En un plazo máximo de 24/48h os responderán las dudas.

Además, el alumno tendrá a su disposición a un tutor de forma presencial en su centro de soporte, de modo que podrá contar con su ayuda tanto a nivel didáctico como orientativo. Desde la ESMTC consideramos la acción tutorial como un valor diferenciador para que nuestros alumnos se integren de forma satisfactoria a la Escuela y puedan minimizar todas aquellas dificultades que puedan surgir a lo largo del curso académico.



POSGRADOS Y SALIDAS PROFESIONALES

La Fundación Europea de Medicina Tradicional China apuesta por una formación permanente del alumno mediante su oferta académica de **másteres universitarios** y de cursos de formación continua ofertada por el **Instituto de Formación Continua (IFC)**, permitiendo de este modo mejorar las competencias y cualificaciones de los profesionales.

Además, también cuenta con un completo programa de **bolsa de empleo** al que acuden clínicas en solicitud de profesionales formados por la Escuela, y que orienta a los alumnos que finalizan sus estudios en la posibilidad de crear su propia clínica. Recientemente, se ha puesto en marcha un **programa de franquicias**, bajo la marca “Clínicas Guang An Men”.



CONTACTO

*solicite más
información*

ESPAÑA INTERNACIONAL

► Barcelona

Gran Vía de Carlos III, 64-66 Local
08028 Barcelona

Tel. 934 902 624 · E-mail: barcelona@esmtc.es

► Madrid

Avda. Tenerife, 2

28702 San Sebastian de los Reyes (Madrid)

Tel. 918 414 347 · E-mail: madrid@esmtc.es

► Valencia

Vinalopó 14-16, bajos - 46021 Valencia

Tel. 963 561 548 · E-mail: valencia@esmtc.es

► Pamplona

Río Ega, 23 - 31005 Pamplona (Iruña)

Tel. 948 555 783 - 722 164 553

E-mail: navarra@esmtc.es

► Sevilla

Tel. 667 836 301 · E-mail: sevilla@esmtc.es

► México

Tejocotes 202 piso 2 Col. Del Valle,
03100 Benito Juárez, Cdmx.

Tel. 55 55243127 · E-mail: mexico@esmtc.es

► Otros países Iberoamericanos

Tel. (0034) 977 704 202

E-mail: internacional@esmtc.es





ESMTC
ESCUELA SUPERIOR
DE MEDICINA TRADICIONAL CHINA



Universidad
Europea
del Atlántico



ESMTC

**ESCUELA SUPERIOR
DE MEDICINA TRADICIONAL CHINA**

www.esmtc.es
